

HUONON MAINEEN AJALLISET KERROSTUMAT VAASALAISILLA ASUINALUEILLA



Ristinummi



Olympiakortteli

TUOMAS HONKANIEMI, PROJEKTITUTKIJA, VAASAN YLIOPISTO

HYVINVOINTI, VIIHTYISYYS JA YHTEISÖLLISYYS LÄHIÖISSÄ - HYVIÖ JA LÄHIÖ-INNO-HANKKEIDEN YHTEISWEBINAARI

18.11.2022



Vaasan yliopisto
UNIVERSITY OF VÅASA

Taustaa tutkimukselle



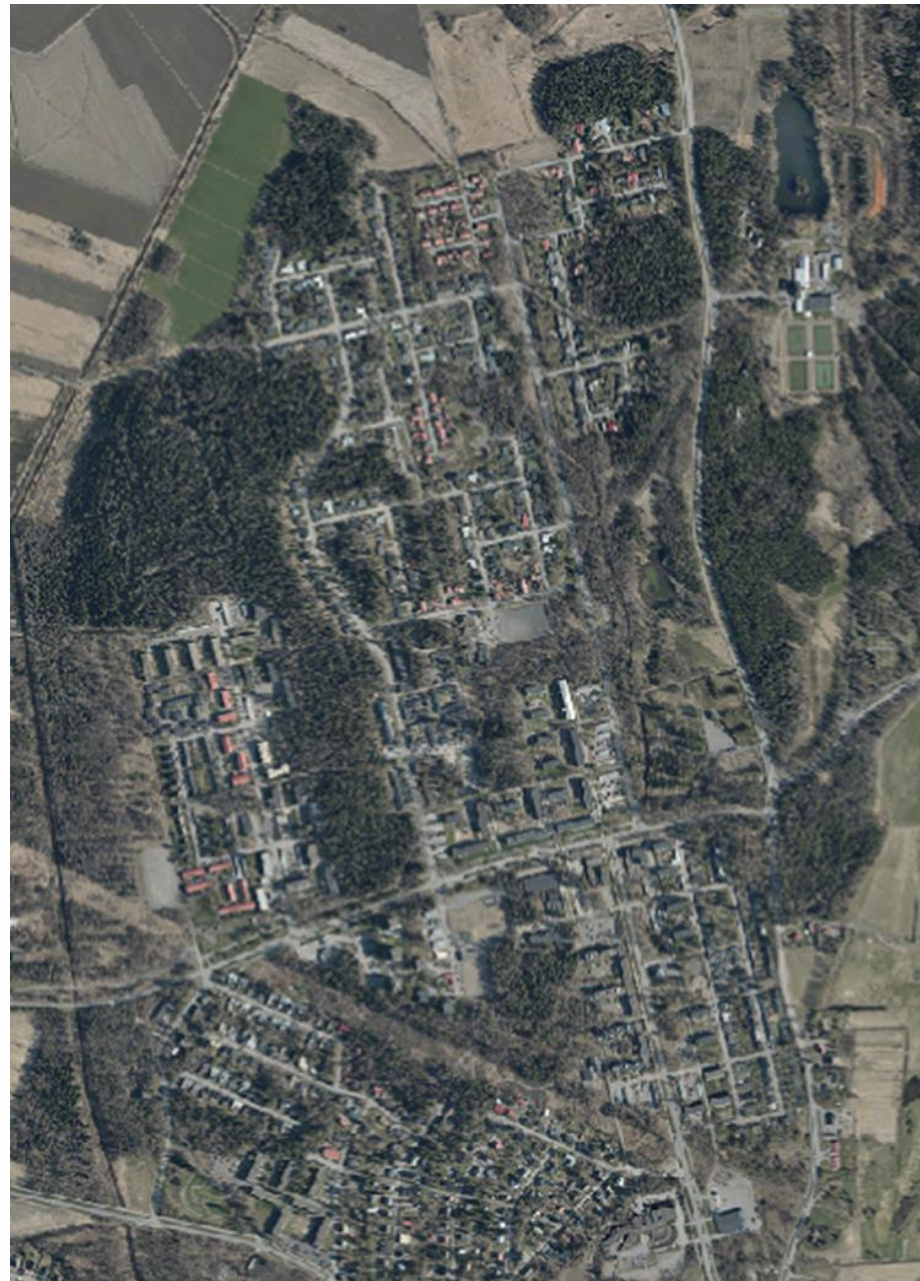
- ▶ Lähiö-Inno-tutkimushankkeen tarkoituksena on tuottaa tietoa, jonka avulla torjutaan segregatiota ja vahvistetaan sosiaalista kestävyyttä kahdella vaasalaisella asuinalueella, Ristinummella ja Olympiakorttelissa. Lähiö-Innossa on mukana kahdeksan tutkijaa.
- ▶ Maineteemaa tutkittu kolmen tutkijan voimin, Hanna Heino, Tuomas Honkaniemi ja Ilkka Luoto

Lähiöt tutkimuskohteina – Ristinummi

- ▶ Ristinummi edustaa 70-luvun lähiörakentamisen ihanteiden toteutumista Vaasassa. Aluetta alettiin rakentaa 1970-luvun alussa -> Strömbergin tehtaan läheisyys. Ristinummiella järjestettiin asuntomessut vuonna 1975.
- ▶ Huippuvuosina 1970-luvun puolessavälissä Ristinummen suuralueella asui noin 10 000 ihmistä ja sosiaalinen pääoma erilaisine tapahtumineen oli voimissaan. V. 2018 asukkaita oli enää 7 196. Asukasmäärän vähentyminen on liittyy osittain esimerkiksi keskusta-asumisen kasvavaan suosioon ja väestön ikääntymiseen.
- ▶ Modernistinen autoilun ehdoilla oleva väljä rakenne ja rakennusten sijoittelu leimaavat Ristinummen kaupunkitilan muodostumista.
- ▶ Pinta-alaltaan laaja Ristinummen alue on sisäisesti segregoitunut.
- ▶ **Mahdollisuus muutokseen:** Akkutehdassuunnitelmat alueen läheisyyteen sekä täydennysrakentamista esittävä kaavamuutos. Voisivatko uudet tehdassuunnitelmat tuoda alueelle uusia asukkaita ja herättää vanhaa yhteisöllisyyttä uudelleen henkiin?







Lähiöt tutkimuskohteina – Olympiakortteli

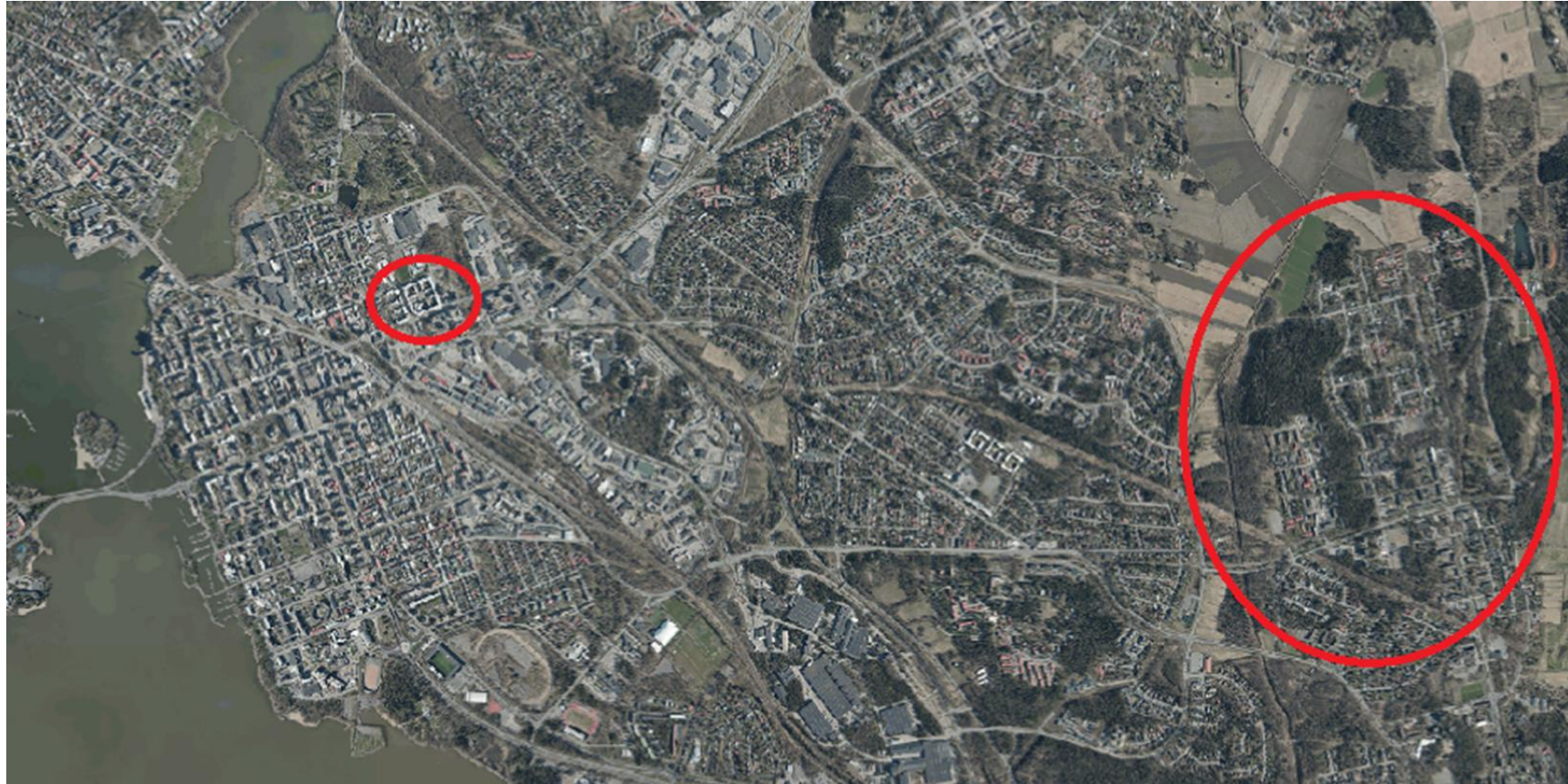


- ▶ Olympiakortteli sijaitsee kaupungin keskustan välittömässä läheisyydessä. Korttelissa asuu paljon opiskelijoita ja maahanmuuttajia.
- ▶ Olympiakortteli muodostaa selkeän rajan muun kaupunkirakenteen kanssa – alueen ympäristöön rakennetaan myös runsaasti uutta asumista.
- ▶ Olympiakorttelia rasittaa Ristinummen tavoin huono maine.
- ▶ **Mahdollisuus muutokseen:** Lähistölle on suunnitteilla myös massiivinen Wasa Station-monitoimikortteli, joka toteutuessaan siirtää keskustan painopistettä Olympiakorttelin suuntaan.









Aineisto



- ▶ Laadulliset menetelmät: aineistoa on kerätty etäyhteyden avulla järjestettävien osallisuustapahtumien eli niin kutsuttujen Community Urban Planning Labien (CUPL) sekä avainasemassa olevien kaupungin toimijoille suunnattujen haastatteluiden kautta.
- ▶ CUPL:ien teemat: paikat, yhteisöllisyys, asuminen, liikkuminen.
- ▶ Yhteensä 7 CUPL-tilaisuutta eri toimijaryhmille.
- ▶ Haastatteluita tehtiin 19 kpl.

Tutkimuskysymykset



- ▶ Miten ajallisuus näkyy asuinalueiden mainetta koskevissa diskursseissa?
- ▶ Miten ajalliset diskurssit muodostavat paikkanarratiiveja?

Paikkanarratiivien merkitys asuinalueen maineen muodostumisessa



- ▶ Tutkimusartikkeli maineen muodostumisesta aineistosta nousseiden neljän ajallisen diskurssin kautta.
- ▶ **Menneisyys, tulevaisuus, presentaatio ja representaatio**



▶ **Presentaatio:**

- ▶ ”Kun sä tuut Olympiakortteliin, niin kyllä sulla tulee vähän semmonen likanen, rösönen, lasten telineet sun muut likasia, vanhoja, rappukäytävät täynnä graffititägejä tai näitä ja hissit ihan pilalle tögätty. Mä nyt pidän sitä lähes taiteena, mutta kaikki ei oo samaa mieltä. Kyllä mä ymmärrän sen, et jos joku tulee ulkopuolelta ns paremmalta alueelta, niin kattoo vähän, et mikä mesta tää on.” (C6)

▶ **Representaatio:**

- ▶ ”Kyllähän edelleen kun lehdistössä, mediassa yleisesti puhutaan Vaasan eri asuinalueista niin, kun jotain tapahtuu jossain muualla niin se tapahtuu Vaasassa, ja kun jotain tapahtuu Ristinummella, niin se tapahtuu Ristinummella.” (I8)





- ▶ **Menneisyys:**
- ▶ ”Mitä sitten tulee näihin maineeseen, niin kyllähän 90-luvulla lähinnä; kyllä täällä tapahtui ja sattui. Meidän viereisessä talossa räjähti dynamiitti ja menikö siinä yks vai kaks ihmistä kuoli. Tos (osoite poistettu) ammuttiin haulikolla jotain naista. Tuolla puukotettiin (osoite poistettu) 56, vai mitä puukoniskua. Ja mitä kaikkee täällä silloin oli. Pahoinpideltiin poliisi tuolla keskustassa... Kyllä täällä oli aika paljo sellasia synkkiä tapahtumia. (C7)
- ▶ **Tulevaisuus:**
- ▶ ”Aika pitkälti tulevaisuudessa varmasti tähän asumiseen tulee vaikuttamaan tällä alueella se, että miten kehittyä tuo lentokentän itäpuolinen teollisuusalue, että nouseeko sinne jotakin sellaista, tässä on puhuttu paljon akkuteollisuudesta, mutta varmaan muitakin mahdollisuuksia on.” (C1)





- ▶ Maineen muodostumisen prosessi: tunnistimme tutkimuksen perusteella **neljä ajallista diskurssia** -> muodostaa **viisi paikkanarratiivia**.
- ▶ 1) Lähiöiden perustamisaikaan liittyvä nostalgia
- ▶ 2) Yksittäiset tapahtumat jotka muodostavat ja ylläpitävät (yleensä negatiivista) mainetta
- ▶ 3) Liittyminen lähialueiden tulevaisuuden kehitysnäkymiin
- ▶ 4) Ulkopuolelta tuleva tahallinen väärinymmärtäminen ja liioittelu
- ▶ 5) Huono maine asuinalueen identiteettiä ja yhteisöllisyyttä vahvistavana tekijänä



Tuloksia



- ▶ Paikkanarratiivit määrittelevät asuinalueesta muodostettua erilaisia mainekäsityksiä. Saavutetusta huonosta maineesta on vaikea päästä eroon. Menneisyydessä tapahtuneet negatiiviset asiat muistetaan nykyhetkessä ja ne vaikuttavat tulevaisuuteen. Kaupunkilaisten kollektiivinen muisti on pitkä, mutta alueiden asukkaat suhtautuivat itse pääosin positiivisesti asuinalueisiinsa.
- ▶ Tulevaisuuteen suhtaudutaan vaasalaisilla asuinalueilla kuitenkin pääosin positiivisesti. Uudet suunnitelmat alueiden läheisyyteen luovat toivoa paremmasta kehityksestä.
- ▶ Negatiivinen maine saattaa toimia asukkaiden yhteisöllisyyttä vahvistavana tekijänä. Menneisyyden negatiiviset tapahtumat käännetään positiiviseksi, oman paikan ominaisuudeksi joista voidaan olla jopa ylpeitä.
- ▶ Nostalgia vahvistaa paikkaan juurtumista mutta se saattaa myös vaikeuttaa alueesta käytävää mainekeskustelua nykyhetkessä.
- ▶ Luonto ja luonnonläheisyys voivat toimia mainetta parantavina tekijöinä.
- ▶ Asuinalueiden epätasainen kehittäminen voi johtaa luottamuksen ja yhteisöllisyyden laskuun.



K i i t o s !



TUOMAS.HONKANIEMI@UWASA.FI



Vaasan yliopisto
UNIVERSITY OF VÅASA